

単独講演会、ついに実現!

長期安定を設計する - 次世代スタンダード

～ サージカルガイド・デジタル技術が拓く、審美・フルアーチ治療の新次元 ～



Dr. Ramon Gomez-Meda

(ラモン・ゴメス - メダ先生)

歯周病学・インプラント・審美歯科・
マルチディシプリナリー治療の国際的第一人者

2026年8月2日(日) 10:00～16:00

東京コンファレンスセンター・品川

参加費:55,000円(ランチビュッフェ・消費税込み)

昨年満員御礼 — 今年、さらに**深化**した内容で再来日!



昨年 - 満員御礼!



Gomez先生登壇中



熱気あふれる会場



チェアマン(座長)

中川 雅裕 先生 Dr. Masahiro Nakagawa

東京医科歯科大学卒 / 中川歯科医院 院長 / 5Dジャパン インストラクター / OJ副会長 / 日本臨床歯周病学会

推薦文 - 中川 雅裕 先生より

「Ramon先生とはSNS黎明期、2011年からの交友関係であり、当初から彼の卓越したテクニックには大いに感銘を受けてきた。今回の講演はデジタルを手足のように用いた審美ケースのオンパレードだと思われるが、歴史を紐解けば必ずしも最先端＝最高峰という事ではない。私は座長として、基本に立脚した彼の真摯な臨床の奥底を引き出せれば幸いである!」

単独歯～多数歯
幅広い症例対応

SMOP プランニング
ソフト症例公開

WhyをHowへ
明日から使える

世界500回以上の講演実績
国際論文40本超

Dr. Ramon Gomez-Meda (ラモン・ゴメス・メダ先生)



- ▶ サンティアゴ・デ・コンポステーラ大学 歯学博士号 取得
- ▶ ガリシア自治州より優秀論文賞を受賞
- ▶ マドリッドにて歯周病学・インプラント学・咬合学を学ぶ
- ▶ バレンシアで顎関節症、サンティアゴで歯科矯正学を修める
- ▶ 歯周病学・審美歯科学・マルチディシプリナリー治療の国際講演者
- ▶ LSUHSC 歯学部 (米国) 補綴科 非常勤準教授
- ▶ MEDA トレーニングセンター創設者
- ▶ 国際論文 40 本以上 / 講演実績 500 回超

" Real patients, real problems, real solutions "

複雑な症例を「なぜそう考えるのか」「どこで失敗しやすいのか」まで言語化し、受講者が翌日から臨床に応用できる圧倒的な教育力。単なる治療成功ではなく「長期安定性と美しさ」までを見据えた設計思想で、学術と臨床を橋渡しする稀有な存在として世界中の臨床家から支持されています。

チェアマン(座長) 中川 雅裕 先生 Dr. Masahiro Nakagawa



- ▶ 1967 年 東京生まれ
- ▶ 1992 年 東京医科歯科大学 卒業
- ▶ 中川歯科医院 院長 (現職)
- ▶ 5D ジャパン インストラクター
- ▶ OJ 副会長 / 日本臨床歯周病学会
- ▶ ピコピコデンタルスタディークラブ 最高顧問
- ▶ GoodLine 青山歯科研究会 / MidLine 中央歯科研究会

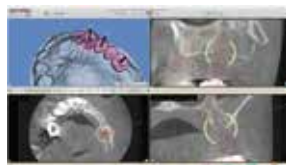
本講演で学べること — Learning Objectives

- デジタルワークフローを積極活用した、単独歯欠損〜フルアーチ治療の最前線を紹介
- SMOPプランニングソフト & ガイドシステムを用いた、精密な診査・診断・施術を、症例ベースで解説
- インプラント患者特有の課題と工夫を具体的に紹介
- デジタル設計による審美性・機能性・長期安定性を兼ね備えた最終補綴の設計および製作プロセスを理解

お申込みはこちら↓



※ ご記入いただいたメールアドレスなどの個人情報は厳正な管理の上、本セミナーのご案内・今後の弊社製品案内メールマガジンの配信に使用させていただきます。



smop
powered by swissmeda

