

# Advance Course 2010

12 Days 皆川インプラントコース A to Z ベーシックからアドバンスまで

あなたの  
インプラント治療が  
変わります

## ワンランク上のインプラント治療を確立するために!!!

大好評で開催を続けております皆川先生のアドバンスコースは今年も進化いたします!

2010年の本コースは従来の6日間コースから12日間コースに拡大し、

より予知性を高めるための最新のベーシックから、アドバンステクニックまで網羅した総合コースとなります。

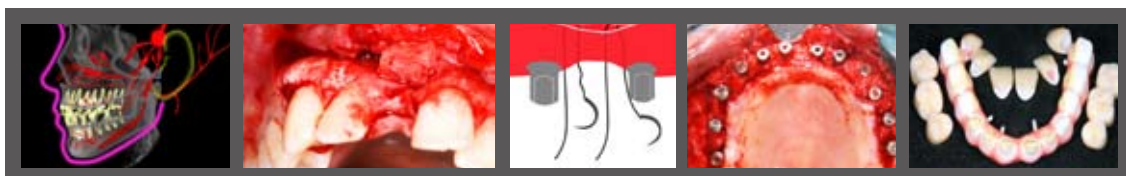
インプラント治療において一番重要な解剖学や診査診断と治療計画、伝達麻酔の実習などから始まり、

より長期的に安定した結果を得るためのソフトティッシュマネジメント、ブロック骨移植を含めたGBR、サイナスリフト等のハードティッシュマネジメント、

さらに上顎前歯部や抜歯即時インプラントをより確実にを行うためのテクニックから最新のインプラント補綴まで、

多岐にわたるインプラント治療の高度な実技をすべて網羅しています。

動画を多用した講義と、模型もしくはボタによる実習を毎月1回合計12カ月にわたって、さらに高度なインプラントトリートメントのハウツーを習得いただけます。



講師

### 皆川 仁 先生

講師略歴

- 明海大学歯学部卒業
- 東京SJCD理事
- 歯科用CO2レーザー学会理事
- カムログインプラントシステム  
公認インストラクター

2003年1月ドイツBADEN-BADEN市

『"MEET FRIENDS"Exchange of experience』で講演

2006年5月 スイス・モントルー市

『1.International CAMLOG Congress 2006』で講演

2007年4月~12月 カムログアドバンスコース開催

主な著書『新版 やさしいレーザー治療』

『新版 やさしいレーザー治療DVD版』

硬・軟組織およびインプラントへの応用

『インプラントウルチメイトガイド』(共著)

『歯周病治療のストラテジー』(共著)

他

### Contents

- ・解剖学と麻酔、CTによる診査、診断と治療計画
- ・安全に軟組織の厚みと高さを増やすテクニック
- ・予知性の高い骨造成テクニックとサイナスリフト
- ・ソケットブリザベーション、抜歯即時とフラップレス埋入
- ・エスティックインプラントの外科と補綴、CAD/CAM応用
- ・CAMLOG Guided Surgeryの実際
- ・インプラントによるフルアーチリコンストラクション
- ・失敗から学ぶインプラントの落とし穴とその対策
- ・美しい口腔内写真の撮影テクニックをマスターする

### 日程

Season1	2010年	3月21日(日)	4月18日(日)	5月23日(日)	6月6日(日)	7月25日(日)	8月8日(日)	9月19日(日)	10月17日(日)	11月21日(日)	12月19日(日)
	2011年	1月16日(日)	2月20日(日)								
Season2	2010年	6月6日(日)	7月11日(日)	8月1日(日)	9月5日(日)	10月3日(日)	11月7日(日)	12月5日(日)			
	2011年	1月9日(日)	2月6日(日)	3月6日(日)	4月3日(日)	5月15日(日)					

### 会場

### 参加費・定員

東京

株式会社岩瀬歯科商会 上野支店研修室

東京都台東区台東2-23-7

■参加費

12日間 840,000円

(税込み、実習器材・テキスト・昼食費を含む)

■定員

12名

下記申し込み欄に必要事項をご記入の上、  
FAXにてお申込み下さい。

送信先 株式会社 アルタデント東京支社 FAX.03-5420-4790

アルファベット表記	フリガナ		
お名前	医院名		
医院ご住所	〒	都道府県	市町区
T E L	—	—	F A X ※必ずご記入願います。

■お問い合わせ  
株式会社アルタデント  
東京支社

TEL.03-5420-2290

ALCADENT アルタデント

株式会社

東京支社 / 〒108-0072 東京都港区白金1丁目25番20号 プレシースビル本館4F  
TEL.03-5420-2290 FAX.03-5420-4790