

日程・内容詳細

	season 1	season 2		season 1	season 2		
Day 1	4/17	9/4	インプラント補綴総論 (今なぜインプラント補綴か インプラントと天然歯から審美補綴の概念・定義) 《解剖と縫合》 インプラント治療における解剖・VTR模型解説 浸潤麻酔から伝達麻酔まで(実習) VTR 縫合の基本と応用(実習) 改良マットレス縫合・クロス縫合 下顎インプラント埋入の注意点(模型実習)	Day 7	10/16	4/1	《硬組織移植術をマスターする②(ブロック骨移植)》 自家骨(口蓋隆起、上顎結節、前鼻キョク)の採取方法と インプラント埋入(模型実習) レイマスブロック移植術と埋入(模型実習) ブロック骨を含む上顎前歯部 5レイヤーテクニック完全マスター(模型実習) ペニアグラフトとサドルグラフトの方法
Day 2	5/22	10/2	《診査診断と成功のためのオクタゴンガイドラインによる治療計画実習》 口腔内写真の撮影方法(ハンズオン) 咬合機の設定と水平線の実際(実習) 咬合器の設定とエスタティックバー 診査、診断～治療計画の立案(実習) 各自の患者の診断と資料収集 リスコグラムの実際とポイント(実習) ★実習先: 皆川歯科クリニック	Day 8	11/20	5/20	《審美修復治療パート② 上顎前歯部多数歯欠損とカムログガイド》 2歯並列欠損とプラットフォームスイッチング インプラント埋入位置の設定(実習) カムログガイドステントとフラップレス埋入(模型実習) エキストラージョンにおけるインプラント埋入(模型実習)
Day 3	6/19	11/6	《審美修復治療パート① 前歯部欠損(遅延埋入)減張切開とソケットブリザベーション》 切開線の設定方法と剥離法(模型実習) 減張切開のポイント(模型実習) CTG パート1(模型実習) インプラント埋入における注意事項(講義・実習) ソケットブリザベーションを考えマスターする(模型実習)	Day 9	12/18	6/17	《サイナスリフトとソケットリフト》 サイナスリフト各術式(模型実習) ソケットリフト新術式(模型実習) 上顎結節インプラントについて(模型実習)
Day 4	7/17	12/4	《軟組織移植術をマスターする①(横の造成)》 軟組織移植術のポイントとVTR・イラスト解説(横の造成) 口腔前提拡張術(豚実習) 遊離歯肉移植術(豚実習) 結合組織移植術(豚実習) トンネリング術(豚実習)	Day 10	1/15	7/15	《フルアーチリコンストラクションの設計と治療計画》 全額欠損ケース インプラントデンチャーVSインプラントブリッジ全額欠損の印象採得方法(模型実習) 審美修復におけるスカーフテクニック(模型実習) 咬合採得方法(模型実習) 審美修復におけるスカーフテクニック(模型実習) プロビジョナルレストレーション～ カスタムアバットメントまで(模型実習) カスタムアバットメント印象(模型実習) インプラントにおける咬合(模型実習)
Day 5	8/21	2/5	《軟組織移植術をマスターする②(縦造成)》 軟組織移植術のポイントとVTR・イラスト解説(高さの造成)口蓋部切開・パンチング・同時移植法 前方有形弁移植術(豚実習) 遊離歯肉移植術(豚実習) 歯間乳頭作成のための有形弁移植術(豚実習) 2次オペに対する各種切開法(豚実習)	Day 11	2/19	8/5	《デジタルワールド / CT:CAD/CAM》 上部構造セレクション CEREC & Gallileos スクリュー仮着と方法・アクセスホールと即時インプラント フィクスチャー選択・インプラント周囲炎の対処法 ジルコニア・アルミナ ★実習先 シロナデンタルシステム
Day 6	9/18	3/11	《硬組織移植術をマスターする①(自家骨とメンブレンの応用)》 上顎前歯部審美インプラント(4層状テクニック) 水平的造成法/垂直的造成法/テントスクリュー/自家骨・補填剤・メンブレン結合組織 吸収性膜における適応症例と造成方法(模型実習) 歯間乳頭作成のための有形弁移植術(豚実習) 非吸収性膜における適応症例と造成方法(模型実習) 吸収性膜と結合組織におけるサンドイッチテクニック(模型実習)	Day 12	3/18	9/2	《インプラント治療のリスクファクター》 総括・現在のトレンドとインプラントの方向性 受講生ケースプレゼンテーション

各回ともVTRとわかりやすいイラスト解説を行います。また実習はハンズオン・相互実習等多岐にわたります。写真は可ですがVTRはお断りいたします。なお毎回皆さんでケース相談を考えていきたいと思っておりますので、ケース相談を各自何ケースでも可能ですので事前に資料を提出してください。
*時間の都合上カリキュラムが変化し増減することがありますので承ください。

カムログ 皆川仁 インプラント完全マスターコース"12"

～この一年間であなたのインプラント力が変わります!～
基本的なスキルから専門的なスキルへ

目的はただひとつ、最新のインプラント技術の修得です。
午前は講義とVTR、午後は実習中心、基本から高度な実技までを全て網羅し本当に臨床に役立つテクニックの修得を目指します。確実にレベルアップできる内容です。
インプラント治療が確実に進化を遂げている今、専門的なスキルの獲得にはコーチが必要です。私のスキルの全てをお見せしますので、一緒に先生のウィークポイントを克服しましょう。
時代に取り遅れることなく最先端技術、思考、補綴を少数制で徹底マスターして下さい。無限の可能性にチャレンジしませんか?

皆川仁



講師: 皆川仁先生

講師略歴

神奈川歯科大学 客員教授
東京SJD理事
歯科用CO2レーザー学会理事
カムログインプラントシステム公認インストラクター

主な著書

インプラント成功のためのノウハウガイド
新版やさしいレーザー治療
DVD版 やさしいレーザー治療
(クインテッセンス出版)
インプラントウルチメイトガイド
歯周治療のストラテジー
(共著 医歯薬出版)

送信先: 株式会社アルタデント 東京支社		下記申込欄に必要事項をご記入の上、FAXにてお申し込みください。 FAX : 03-5420-4790	
フリガナ	フリガナ	フリガナ	フリガナ
お名前	医院名	〒	市
連絡先 ご住所	都道 府県		町
			村
TEL	FAX	e-mail	@

※ご記入いただきました個人情報は厳正な管理のもと、セミナーに関する連絡事項及び商品情報の発送以外の用途には使用いたしません。

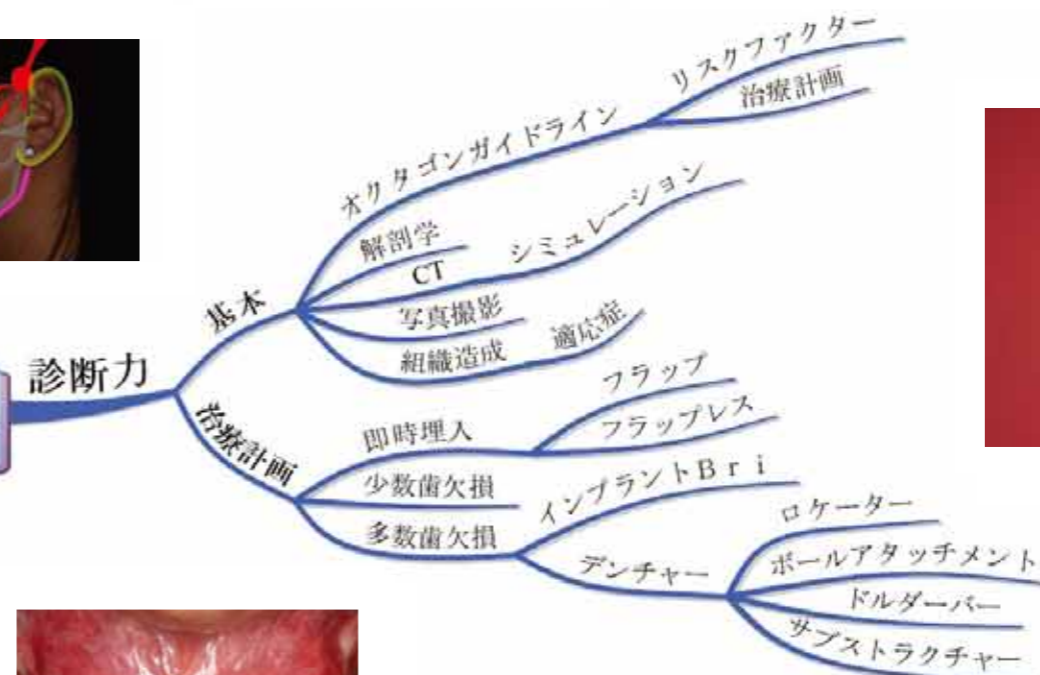
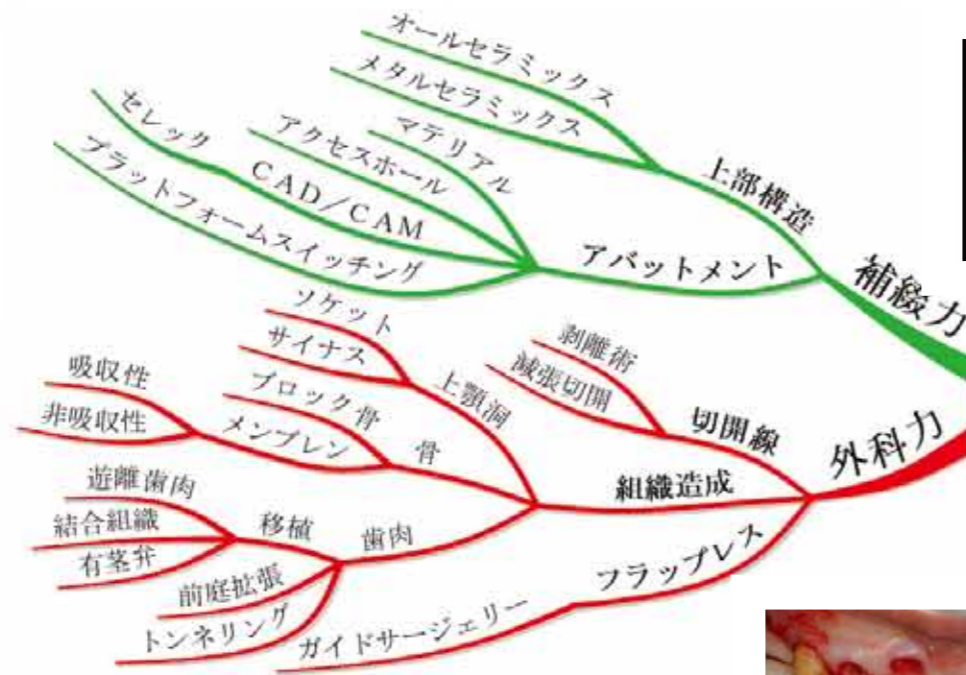
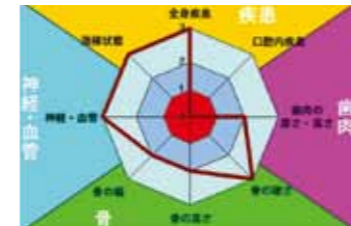
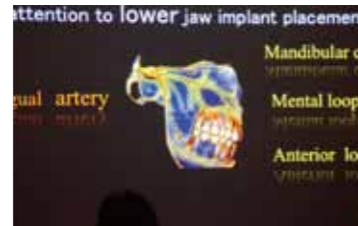


カムログ 皆川仁 インプラント完全マスターコース"12"

camlog

ALCADENT アルタデント 株式会社

～この一年間であなたのインプラント力が変わります!～
基本的なスキルから専門的なスキルへ



セミナーフォトギャラリー
gallery.me.com/altadent

日程

Season	Year	Day 1	Day 2	Day 3	Day 4	Day 5	Day 6	Day 7	Day 8	Day 9	Day 10	Day 11	Day 12
Season 1	2011	4/17 (日)	5/22 (日)	6/19 (日)	7/17 (日)	8/21 (日)	9/18 (日)	10/16 (日)	11/20 (日)	12/18 (日)			
	2012	1/15 (日)	2/19 (日)	3/18 (日)									
Season 2	2011	9/4 (日)	10/2 (日)	11/6 (日)	12/4 (日)								
	2012	2/5 (日)	3/11 (日)	4/1 (日)	5/20 (日)	6/17 (日)	7/15 (日)	8/5 (日)	9/2 (日)				

会場

株式会社岩瀬歯科商会 上野支店 研修室
皆川歯科クリニック
シロナ デンタルシステムズ株式会社

東京都台東区台東2-23-7 TEL: 03-3832-8241
東京都羽村市五ノ神4-14-5 サンシティビル2F TEL: 042-555-8219
東京都中央区銀座8-21-1 住友不動産 汐留浜離宮ビル 5F TEL: 03-5148-7722

参加費・定員

■ 参加費

■ 定員

12日間 ¥840,000- 12名

※税込、実習器材・テキスト・昼食費を含む。 分割でのお支払いも可能です。

お問い合わせ

株式会社アルタデント 東京支社 TEL: 03-5420-2290

共催

- ◆ 株式会社岩瀬歯科商会
- ◆ 株式会社アイ・デンタル・インフォメーション
- ◆ シロナデンタルシステムズ株式会社
- ◆ 株式会社アルタデント



ALCADENT アルタデント 株式会社

本社:
〒530-0012 大阪市北区芝田2-8-31 第三東洋ビル2F
TEL 06-6377-2221 FAX 06-6377-2223
東京支社:
〒108-0072 東京都港区白金1-25-20 プレシースビル本館4F
TEL 03-5420-2290 FAX 03-5420-4790